



# Автоматизированное управление расписанием занятий в крупном вузе – успешный опыт эксплуатации системы «Галактика РУЗ» в НИУ ВШЭ

Шаламков Сергей Александрович,  
руководитель Центра развития образовательной среды  
Дирекции основных образовательных программ НИУ ВШЭ



# Процесс составления расписания до внедрения РУЗ

Информирование  
об изменениях в  
расписании

Использование  
GoogleDoc для  
отслеживания  
загруженности  
АУФ

Планирование  
расписания для  
иностраных  
студентов

Поиск  
свободной  
аудитории  
через  
диспетчеров  
зданий

283  
образовательные  
программы –  
более 600 файлов  
(\* .xlsx, \* .docx,  
\* .pdf)

Наличие  
отдела  
координации  
расписания в  
каждом  
здании



# Требования НИУ ВШЭ к системе планирования расписаний

Получить удобный инструмент планирования расписания учебных занятий

Организовать взаимодействие пользователей системы в процессе формирования расписания

Настроить публикацию расписания в открытом доступе на портале НИУ ВШЭ, в системе LMS НИУ ВШЭ и на мобильных устройствах индивидуально каждому студенту и преподавателю

Получать анализ загруженности аудиторного фонда, преподавателей, учебных групп

Настроить рабочие процессы по внесению оперативных изменений в расписание и уведомлению заинтересованных лиц (преподавателей и студентов) о них

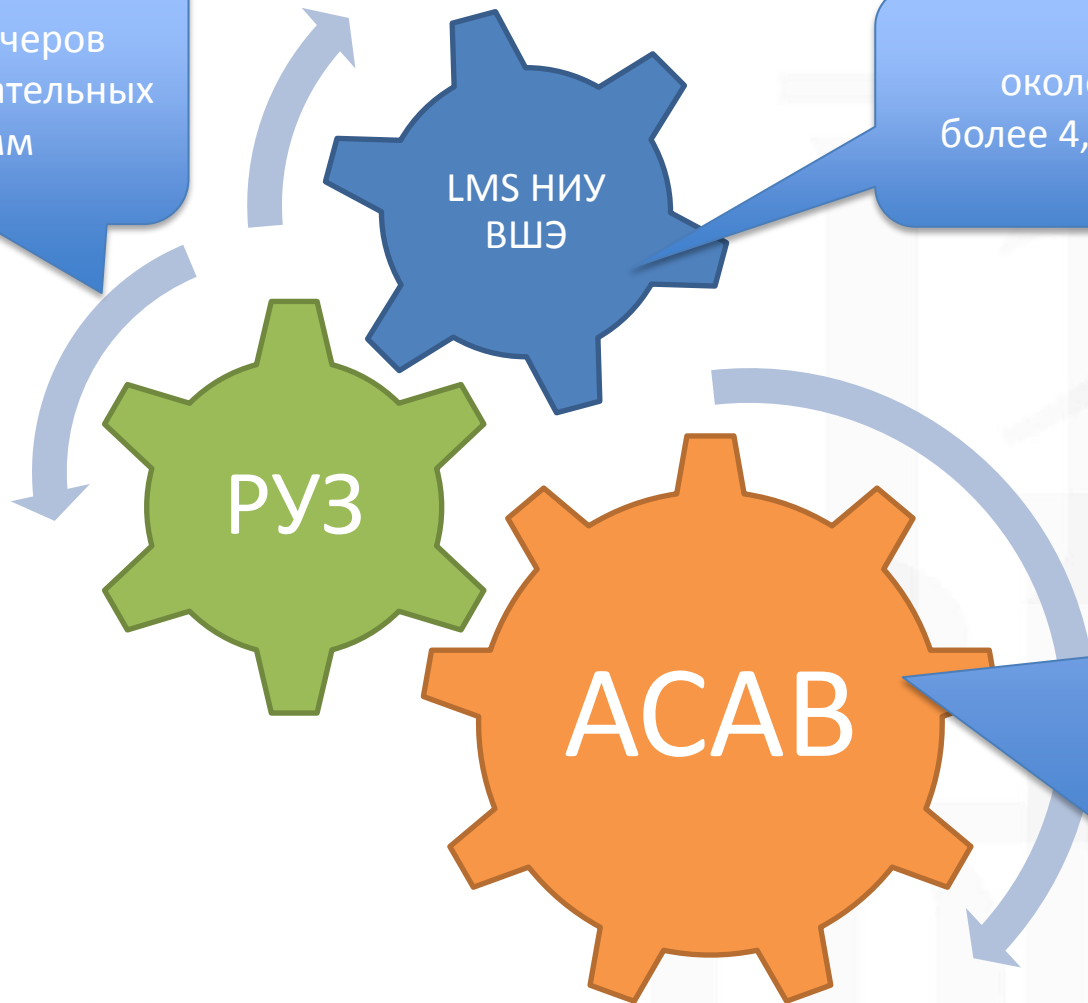
Автоматически формировать расписание для иностранных студентов



НАЦИОНАЛЬНЫЙ ИССЛЕДОВАТЕЛЬСКИЙ  
УНИВЕРСИТЕТ

# Основные системы поддержки учебного процесса в НИУ ВШЭ

>150 диспетчеров  
> 280 образовательных программ



около 30 тыс. студентов  
более 4,5 тыс. преподавателей

>580 учебных планов  
> 10 тыс. дисциплин  
> 170 департаментов/  
кафедр/  
подразделений  
> 120 ответственных  
за работу с  
нагрузкой ППС



# Основные результаты внедрения системы РУЗ

- 1. Настроена интеграция с внутренней учетной системой
- 2. Расписание занятий автоматически публикуется на страницах образовательных программ и на личных страницах преподавателей
- 3. Разработана «Доска диспетчера» по отдельным зданиям
- 4. Разработано мобильное приложение под все мобильные системы
- 5. Доработан сервис бронирования аудиторного фонда, позволяющий учитывать все внеучебные активности
- 6. Расписание дублируется на английском языке

# Сервисы для иностранных студентов, реализованные на базе РУЗ

Расписание на страницах ОП автоматически переводится на английский язык

По каждому занятию выводится информация, на каком языке оно преподается

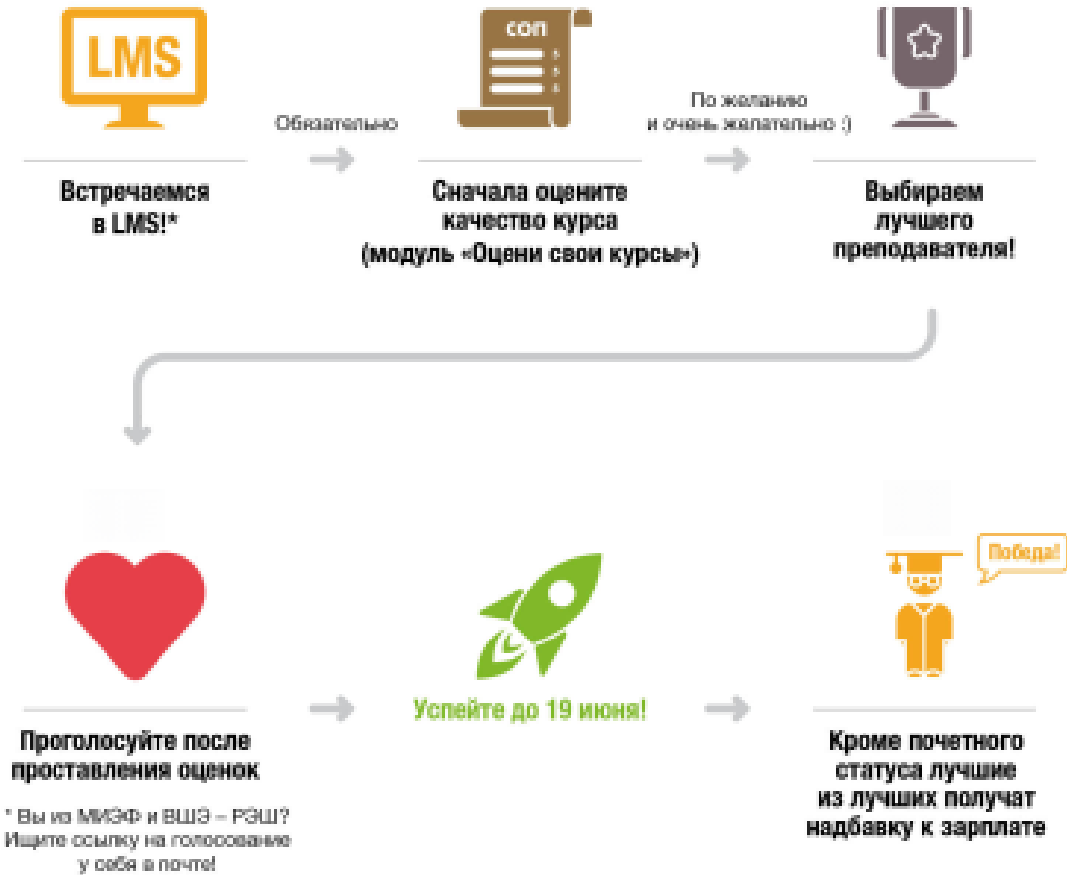
Интерфейс вывода индивидуального расписания в системе LMS НИУ ВШЭ двуязычный

Мобильное приложение имеет англоязычный интерфейс

Сервис для планирования расписания Personal Timetable Builder  
(<https://istudents.hse.ru/international-student-timetable>)



# Студенческая оценка преподавания (СОП)



- анкеты студентам формируются на основании предметных групп;
- предметные группы формируются в системе планирования расписания;
- связь между преподавателем и студентом устанавливается на основании выставленных занятий в расписании;
- запись о преподавателе добавляется в анкету только по наличию испытания в модуле.

- Для студентов 1-го курса бакалавриата реализуется общеуниверситетский проект «майноры»  
([https://www.hse.ru/org/hse/elective\\_courses/MN\\_OI](https://www.hse.ru/org/hse/elective_courses/MN_OI))
- Для студентов 1-го курса магистратуры реализуется общеуниверситетский проект «МАГОЛЕГО»  
([https://www.hse.ru/org/hse/elective\\_courses/MG\\_OI](https://www.hse.ru/org/hse/elective_courses/MG_OI))
- Для студентов бакалавриата и магистратуры всех курсов реализуется проект «Общеуниверситетские факультативы»  
([https://www.hse.ru/org/hse/elective\\_courses/OF\\_GI](https://www.hse.ru/org/hse/elective_courses/OF_GI))



# Уникальность проекта

1. высокая сложность автоматизируемых бизнес-процессов. При составлении расписания, в условиях постоянно меняющейся структуры НИУ ВШЭ, должны контролироваться более 40 различных параметров, вследствие чего каждое действие оператора может иметь большое количество степеней свободы. В системе реализован сложный и уникальный математический аппарат, который позволяет автоматизировать процесс анализа и контроля соблюдения предъявленных к расписанию требований;
2. расписание составляется одновременно для 280 образовательных программ в 4 кампусах (около 40 учебных корпусов). Контроль пересеченности контингента, аудиторий и других параметров расписания осуществляется в режиме реального времени по всем кампусам (учебным корпусам) одновременно;
3. реализован механизм интеллектуальной поддержки действий оператора. Система «подсказывает» пользователям все возможные и оптимальные варианты действий. Решена задача автоматизированного контроля действий пользователя;
4. решена задача автоматизированной интеграции корпоративных информационных систем с Системой планирования расписаний учебных занятий в режиме реального времени;
5. внедрение Системы планирования расписаний в НИУ ВШЭ проводилось в период изменения структуры университета, подходов к организации учебного процесса и соответственно структуры и форматов данных смежных информационных систем участвующих в процессе интеграции.

1. Гарантийное обслуживание РУЗ
2. Консультационная и техническая поддержка
3. Доработка и развитие РУЗ
4. Модернизация РУЗ в соответствии с рекомендациями заказчика



НАЦИОНАЛЬНЫЙ ИССЛЕДОВАТЕЛЬСКИЙ  
УНИВЕРСИТЕТ

# Спасибо за внимание!

101000, Россия, Москва, Мясницкая ул., д. 20

Тел.: (495) 621-7983, факс: (495) 628-7931

[www.hse.ru](http://www.hse.ru)