



ПОЛИТЕХ

Санкт-Петербургский
политехнический университет
Петра Великого

5100

ПРОЕКТ ПОВЫШЕНИЯ
КОНКУРЕНТОСПОСОБНОСТИ
ВЕДУЩИХ РОССИЙСКИХ УНИВЕРСИТЕТОВ
СРЕДИ ВЕДУЩИХ МИРОВЫХ
НАУЧНО-ОБРАЗОВАТЕЛЬНЫХ ЦЕНТРОВ

Опыт автоматизации процессов рекрутинга иностранных абитуриентов в СПбПУ на базе системы «Галактика Управление Вузом»

Головин Н.М.,
зам. начальника
Управления международного
сотрудничества



25 октября 2017

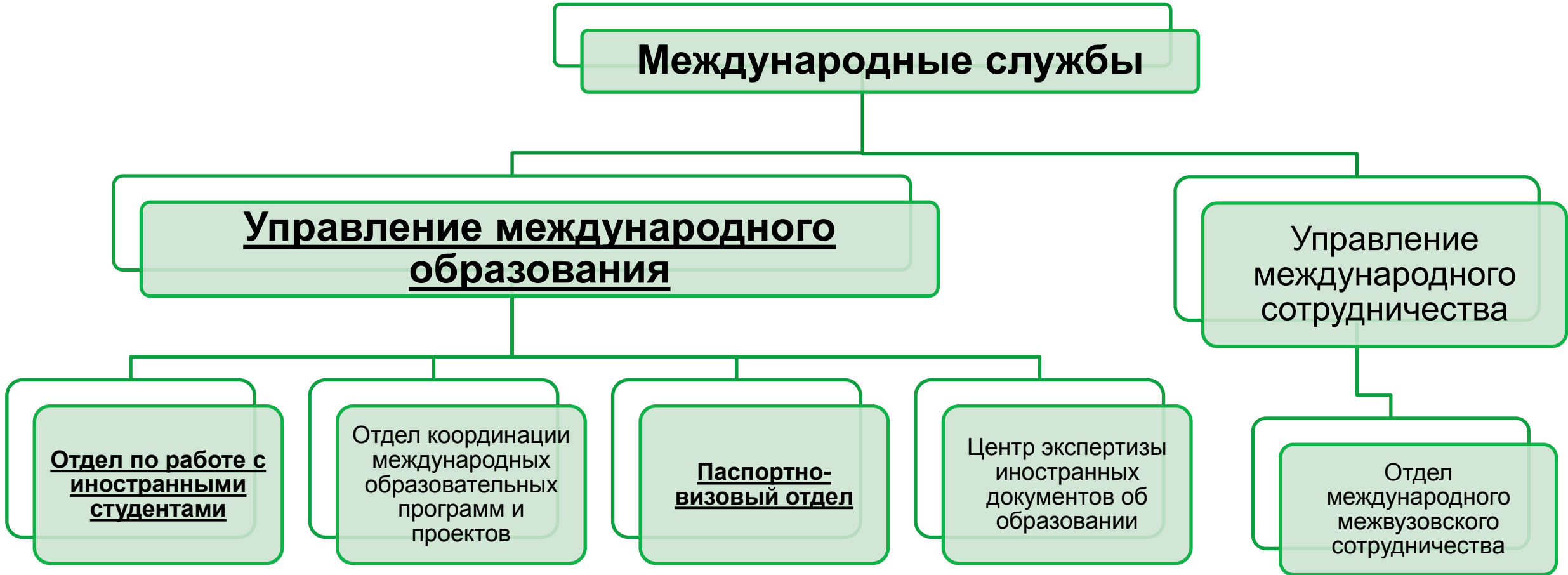
ИНОСТРАННЫЕ СТУДЕНТЫ В СПБПУ. ОБЩИЕ ДАННЫЕ

- ❑ Общее количество иностранных студентов на всех формах обучения – **5650** человек

- ❑ Общее количество иностранных студентов на основных общеобразовательных программах – **3720** человек.
 - ❑ из них:
 - ❑ на бюджетной основе – **1027** (27,5%), на контрактной основе – **2693** (72,5%)
 - ❑ из стран СНГ – **1518** (40,8%), из стран дальнего зарубежья – **2202** (59,2%)

- ❑ Прием 2017 года (1-й курс бакалавриата и магистратуры) – **1920** чел.

УПРАВЛЕНИЕ ПРОЦЕССОМ НАБОРА ИНОСТРАННЫХ АБИТУРИЕНТОВ. ОРГСТРУКТУРА



ГАЛАКТИКА УПРАВЛЕНИЕ ВУЗОМ - ИНОСТРАННЫЕ АБИТУРИЕНТЫ. ОСНОВНЫЕ ПРОЦЕССЫ

- ❑ Прием и учет иностранных абитуриентов
- ❑ Постановка иностранного абитуриента на миграционный учёт
- ❑ Проверка и подтверждение иностранных документов об образовании
- ❑ Документооборот по контингенту иностранных абитуриентов/студентов (приглашения, договора, приказы и т.п.)

Первичный учет

- Карточка абитуриента
- Первичный комплект документов
- Согласие на обучение в СПбПУ
- Первичный анализ документов



Учет по факту приезда

- Постановка на миграционный учет
- Определение в общежитие
- Прохождение вступительных испытаний (при необходимости)



Зачисление

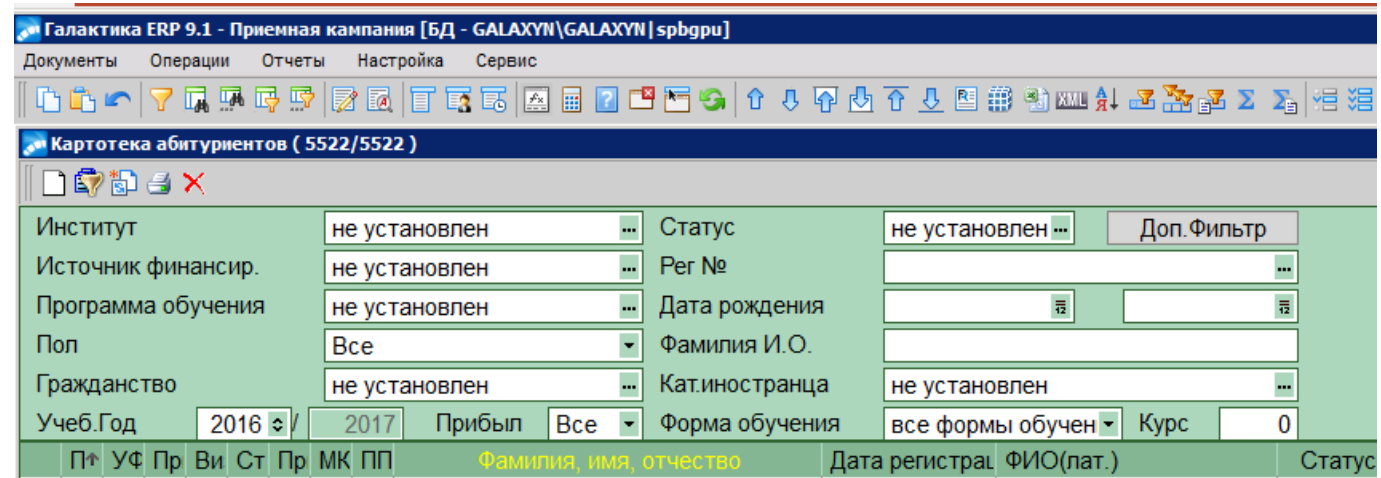
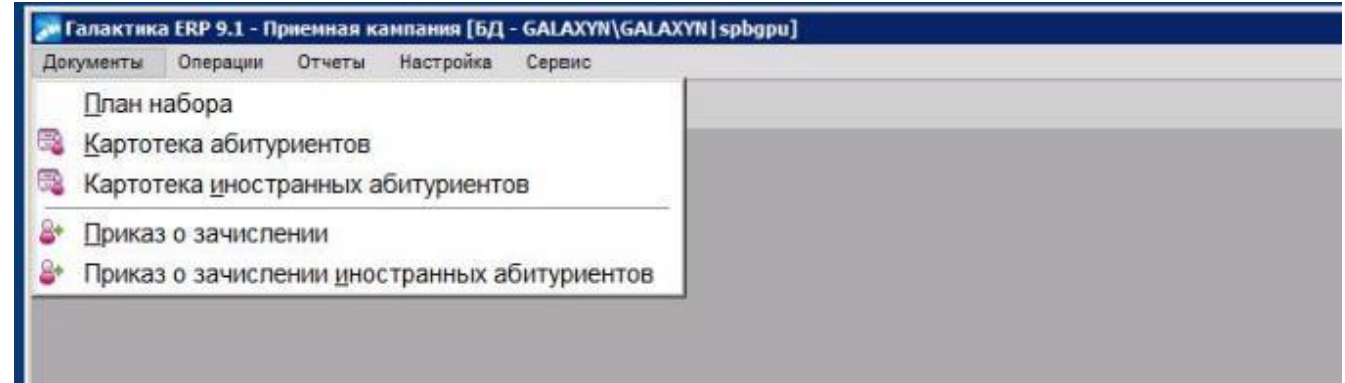
- Экспертиза документов об образовании
- Договор на обучение
- Приказ о зачислении

ГАЛАКТИКА УПРАВЛЕНИЕ ВУЗОМ. ПОДСИСТЕМА УПРАВЛЕНИЯ ИНОСТРАННЫМИ АБИТУРИЕНТАМИ

❑ Функции системы:

- Ведение реестра абитуриентов;
- Ведение НСИ;
- Ведение реестра приказов;
- Ведение реестра обучающихся;
- Формирование документов по иностранным гражданам для предоставление в УФМС
- Формирование отчетов
- Передача данных о зачисленных студентах в АСУ «Студент»

✓ Система ролей пользователей



ПОДСИСТЕМА УПРАВЛЕНИЯ ИНОСТРАННЫМИ АБИТУРИЕНТАМИ. ПРОЦЕСС «АБИТУРИЕНТ -> СТУДЕНТ»



ПОДСИСТЕМА УПРАВЛЕНИЯ ИНОСТРАННЫМИ АБИТУРИЕНТАМИ. КАРТОЧКА АБИТУРИЕНТА

Галактика ERP 9.1 - Приемная кампания [БД - GALAXYN\GALAXYN |spbgru]

Документы Операции Отчеты Настройка Сервис

- План набора
- Картотека абитуриентов
- Картотека иностранных абитуриентов
- Приказ о зачислении
- Приказ о зачислении иностранных абитуриентов

1. Общие сведения

Анкета | Документы | Приглашение | Обучение | Договор | Проживание

Зарегистрирован: Уч. год: 2016 / 2017 Пров. Прибыл GLA 11/01/2017

EVS/ 18/08/2016 Медицинский полис

Код абитуриента: 6378210 Статус абитуриента: Обучающийся

Фамилия: _____ Фамилия (лат.): _____

Имя: _____ Имя (лат.): _____

Отчество: _____ Отчество (лат.): _____

Институт: Гуманитарный институт

Направление: _____

Профиль/гр: _____

Дата поступления: _____ Документ: Документ об образовании

Куратор от: _____ Тип документа об образовании: Аттестат

Оплата обу: аттестат диплом

Примечани: Серия: _____ Номер: _____ Выдан: 12/07/2016

Язык обуче: _____ Кем: _____

Ответствен: _____

Документы: Приложение (создать)

| О | Документ | Серия / Номер | Дата выдачи | Дата окончания | Подлинность |
|---|--------------------------------|----------------|-------------|----------------|-------------|
| | Документ об образовании | | 12/07/2016 | | копия |
| | Миграционная карта | 4610 / 0070368 | 07/01/2017 | 01/11/2017 | копия |
| | Миграционная карта | 1017 / 0035216 | 02/09/2017 | 30/11/2017 | копия |
| V | Иностранный паспорт | | 10/04/ | 10/04/ | копия |
| | Направление Минобрнауки России | | | | копия |

Личное дело передано в ОРИС/к.217

Обучающийся: _____

Зачислен с: 01/09/2016 Приказ о зачислении: _____

[F1] Справка

Картотека абитуриентов

- ✓ В процессе ввода в продуктивное использование

ФУНКЦИИ

- онлайн заполнение анкеты и обмен документами
- отслеживание статусов рассмотрения анкет и документов
- интерактивные запросы и предоставление документов
- выставление счетов за обучение и отслеживание оплаты
- оплата счетов банковской картой в режиме онлайн (при наличии интернет-эквайринга)

- сокращение времени на оформление абитуриентов**
- снижение количества ошибок**
- синхронизация данных по разным подразделениям**
- снижение количества бумажных документов**
- контроль и корректировка времени исполнения отдельных элементов процесса**

СПАСИБО ЗА ВНИМАНИЕ !!!



Политех – за технологическим горизонтом